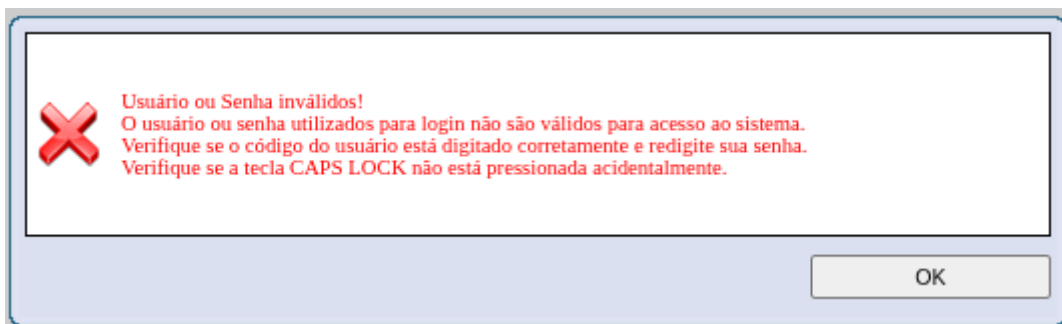
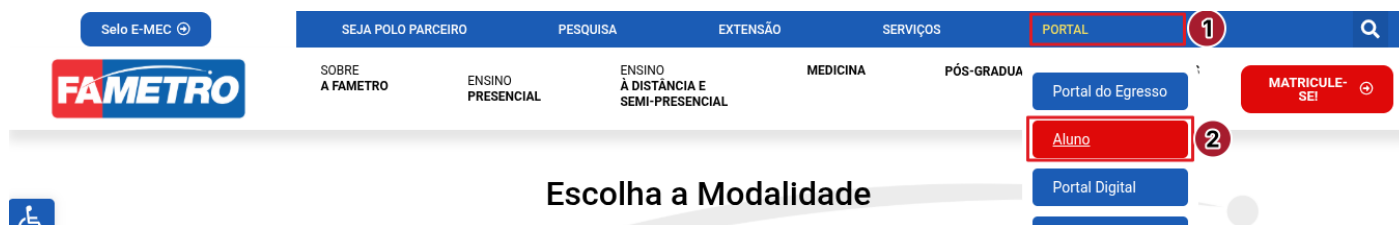


Recuperar senha de acesso (Esqueceu sua senha?)



Se você esqueceu seu usuário ou senha, ou está recebendo a mensagem “**Usuário ou senha inválidos**” ao tentar acessar algumas de nossas plataformas, não se preocupe, é possível realizar a recuperação de forma simples e rápida diretamente pelo Portal do Aluno.

1. Acesse o link: <https://fametro.edu.br/>
2. Na barra superior do site, clique em "**Portal**" e em seguida na opção "**Aluno**":



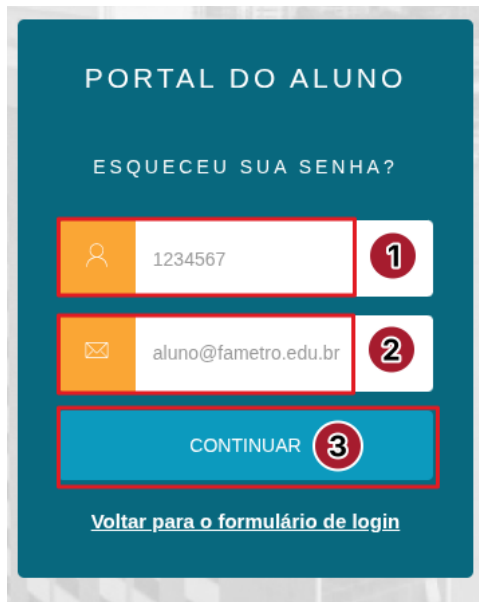
3. Na página de login no portal, clique em "**Esqueceu sua senha?**":



4. Preencha o formulário informando seu número de matrícula e e-mail. Atente-se às orientações abaixo:

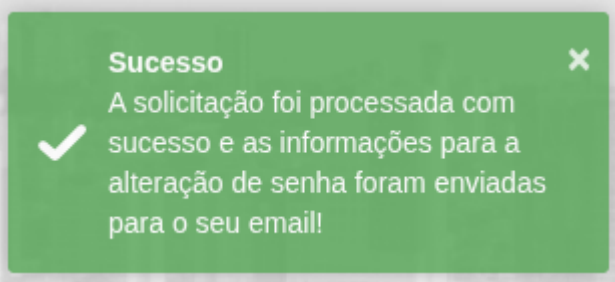
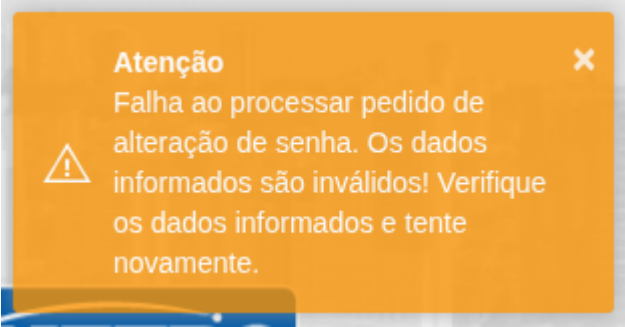
- O número de matrícula deve conter **7 dígitos numéricos**;
Utilize o mesmo **e-mail informado no ato da matrícula**.

Caso tenha dúvidas, consulte seu contrato educacional, essas informações estão disponíveis nele.



A imagem mostra a interface de login do Portal do Aluno. No topo, há o título "PORTAL DO ALUNO" e o link "ESQUECEU SUA SENHA?". Abaixo, há dois campos de entrada: o primeiro para o número de matrícula (contendo "1234567") e o segundo para o e-mail (contendo "aluno@fametro.edu.br"). Cada campo é acompanhado de um ícone (pessoa e envelope) e um número em um círculo vermelho (1 e 2). Abaixo dos campos, há um botão azul com o texto "CONTINUAR" e o número 3 em um círculo vermelho. Na base, há um link "Voltar para o formulário de login".

5. Após clicar em "**CONTINUAR**":

 <p>Sucesso</p> <p>A solicitação foi processada com sucesso e as informações para a alteração de senha foram enviadas para o seu email!</p> <p>Caso as informações repassados estejam corretas, siga para o próximo passo.</p>	 <p>Atenção</p> <p>Falha ao processar pedido de alteração de senha. Os dados informados são inválidos! Verifique os dados informados e tente novamente.</p> <p>Caso as informações repassadas estejam incorretas, entre em contato com o CRA (Central de Relacionamento com o Aluno).</p> <p>Telefone: (92) 2101-1000</p>
--	---

6. Acesse sua caixa de e-mail, e acesse o link para alteração de senha, conforme orientação:

Solicitação de alteração de senha Inbox x



COLIGADA GLOBAL <grupoime13@fametro.edu.br>
to me ▾

Caro usuário [redacted]

Recebemos uma solicitação de alteração da sua senha.

Data: 29/03/2026 22:48:36

Para iniciar o processo de alteração da senha [Clique Aqui](#) **1**

Se o link acima não funcionar, copie o caminho abaixo para a barra de endereços do seu navegador.

<https://sistemas.portaledu.com.br/FrameHTML/web/app/edu/PortalEducacional/login/#?K=-Nl%7bYjy%7dlyWhzzZjy%7dly-%40%3b%3a%3a%3d9l4i%3c%40%3b4%3bk%3f%3d4%3f%3d%3b%3b4k%3d%3dk8m%3a7%3e%3cki-8%3f7%3e9%3f%3e-JyvwvylYT&Alias=CorporeRM>

7. Ao acessar o link, na página do portal, informe uma nova senha. **Atente-se aos requisitos de complexidade:**

A senha **não pode conter o nome do aluno** nem mais de dois caracteres consecutivos de **partes do nome** completo.

A senha deve:

Ter pelo menos sete caracteres;

Conter caracteres de três das quatro categorias abaixo:

Letras maiúsculas (A-Z);

Letras minúsculas (a-z);

Dígitos numéricos (0-9);

Caracteres não alfabéticos (por exemplo: !, \$, #, %).

PORTAL DO ALUNO

Digite a nova senha! **1**

Redigite a nova senha! **2**

CONTINUAR **3**

8. Após clicar em "**CONTINUAR**":

<p>Sucesso ✕</p> <p>✓ Alteração de senha realizada com sucesso! Faça o login no sistema informando seu usuário com a nova senha.</p> <p>Senha alterada com sucesso!</p> <p>Agora é só acessar o portal e aproveitar suas aulas.</p>	<p>Atenção ✕</p> <p>[LDAP] Erro alterando a senha do usuário 'LDAP://grupofametro.com.br:389/CN=Milrak Pessoa,OU=Discentes,DC=grupofametro,DC=com,DC=br': O servidor está relutando em processar o pedido. (Exceção de HRESULT: 0x80072035)</p> <p>COMO ACESSAR?</p> <p>A sua senha ainda não atende aos requisitos de segurança. (Leia o passo 7) Que tal criar uma senha um pouco mais forte? Isso ajuda a proteger melhor o seu acesso.</p>	<p>Atenção ✕</p> <p>⚠ Esta senha já foi utilizada para este usuário. Favor informar outra senha.</p> <p>Essa senha já foi utilizada recentemente. Que tal escolher uma nova senha diferente? Assim você mantém sua conta ainda mais segura.</p>
---	---	---

9. Tudo certo!

Sua senha foi atualizada. Agora é só fazer login e continuar seus estudos.

Revision #8

Created 2026-03-30 02:16:58 UTC by Milrak Pereira Pessoa

Updated 2026-03-30 04:42:26 UTC by Milrak Pereira Pessoa